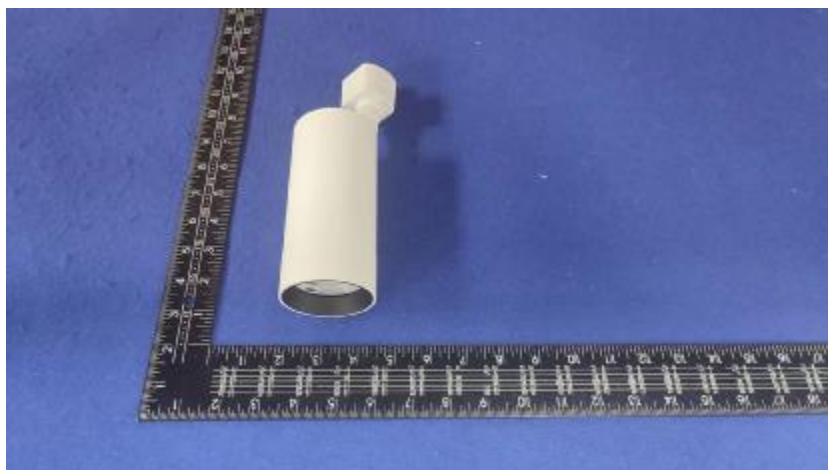


燈 具 實 物 照 片



Light Output Ratio:	90.6%	
Luminaire Power:	20.34 W	
SHR Nominal:	0.75	Calculated using the TM5
SHR Maximum:	0.80	fine grid method.

C角度范围: 0度 - 360度
 C角度间隔: 30.0度
 测试速度: 快速
 环境温度: 25.3℃
 测试人员: Zoe
 测试日期: 2023-3-14

Y角度范围: 0度 - 180度
 Y角度间隔: 1.0度
 测试系统: 远方(EVERFINE)GO-SPEX500_V1系统 V2.00.416
 环境湿度: 65.0%
 测试距离: 3.160米 [K=1.0000]
 备注: LAMP: BXRE-30G1000-A-83 Ra:90
 LENS: TH-YL5023H-60D 60R
 DRIVER: RISE 120V 500mA
 30minutes warm-up

灯具配光曲线及特征面照片

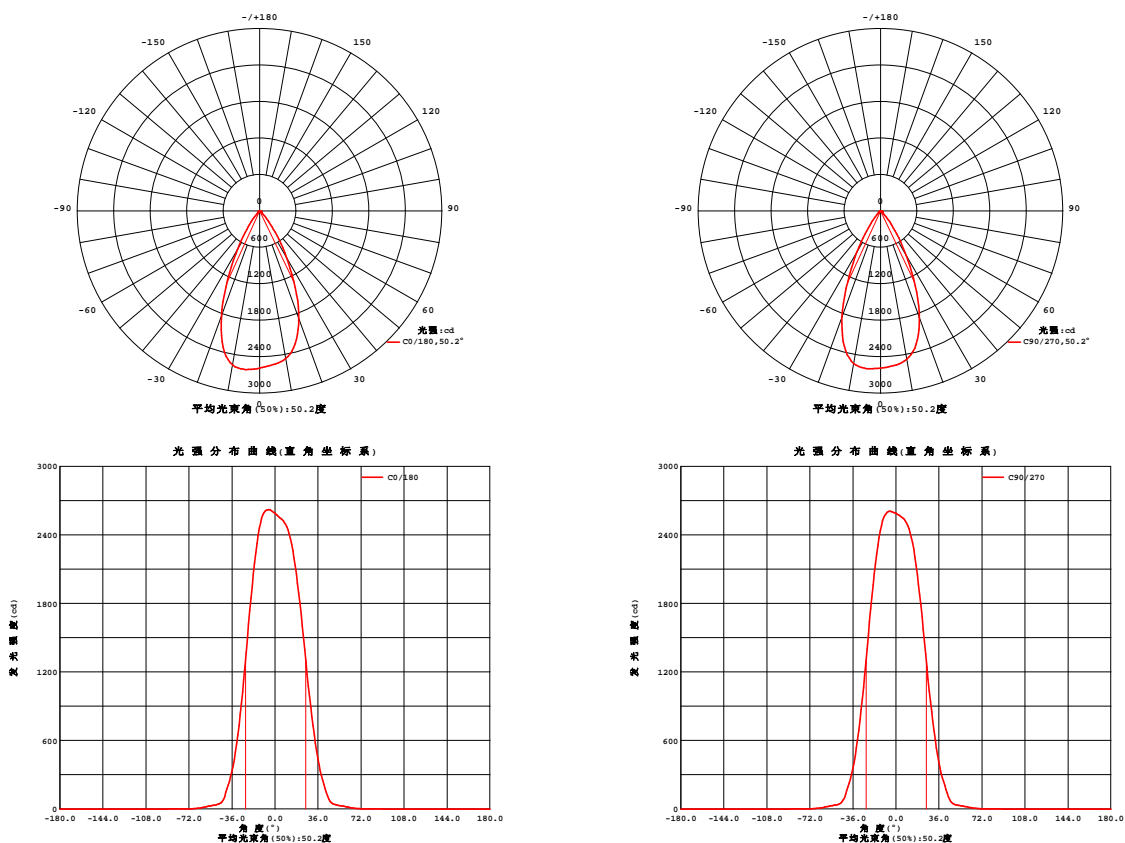


Fig. C0/C180

Fig. C90/C270

C角度范围: 0度 - 360度
C角度间隔: 30.0度
测试速度: 快速
环境温度: 25.3℃
测试人员: Zoe
测试日期: 2023-3-14

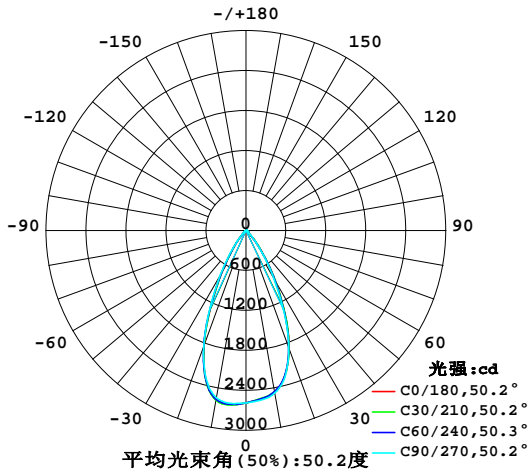
Y角度范围: 0度 - 180度
Y角度间隔: 1.0度
测试系统: 远方(EVERFINE)GO-SPEX500_V1系统 V2.00.416
环境湿度: 65.0%
测试距离: 3.160米 [K=1.0000]
备注: LAMP: BXRE-30G1000-A-83 Ra: 90
LENS: TH-YL5023H-60D 60R
DRIVER: RISE 120V 500mA
30minutes warm-up

室内灯具光度数据

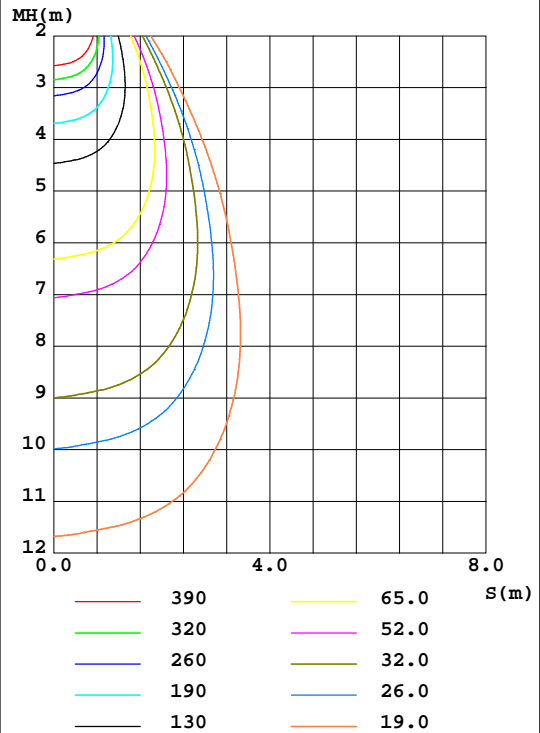
实测参数: U:120.02V I:0.1708A P:20.344W PF:0.9908 Freq:59.98Hz 实检光通:2052.9x1 lm		
灯具名称: 2319.200-H3AM-500	灯具类型:	灯具重量:
灯具规格:3000K	外型尺寸:	测试编号:2303140309
制造厂商: RISE	发光口面:0.002826m ²	遮光角:

光源数据		光度数据		光效: 91.41 lm/W	
型号	Bridgelux	峰值光强(cd)	2631	S/MH(C0/180)	0.75
标称功率(W)	20	灯具效率(%)	90.6	S/MH(C90/270)	0.76
额定电源电压(V)	120	总光通量(lm)	1859.6	η UP,DN(C0-180)	0.0,45.7
额定光通量(lm)	2052.9	CIE分类	直接	η UP,DN(C180-360)	0.0,44.9
灯具内光源数(只)	1	上射光通比(%)	0.0	CIBSE SHR NOM	0.75
实测电源电压(V)	120	下射光通比(%)	90.6	CIBSE SHR MAX	0.80

室内灯具配光曲线



空间等照度曲线(单位:lx)



C角度范围: 0度 - 360度
C角度间隔: 30.0度
测试速度: 快速
环境温度: 25.3℃
测试人员: Zoe
测试日期: 2023-3-14

Y角度范围: 0度 - 180度
Y角度间隔: 1.0度
测试系统: 远方(EVERFINE)GO-SPEX500_V1系统 V2.00.416
环境湿度: 65.0%
测试距离: 3.160米 [K=1.0000]
备注: LAMP: BXRE-30G1000-A-83 Ra:90
LENS: TH-YL5023H-60D 60R
DRIVER: RISE 120V 500mA
30minutes warm-up

灯具环带光通量

环带光通量:

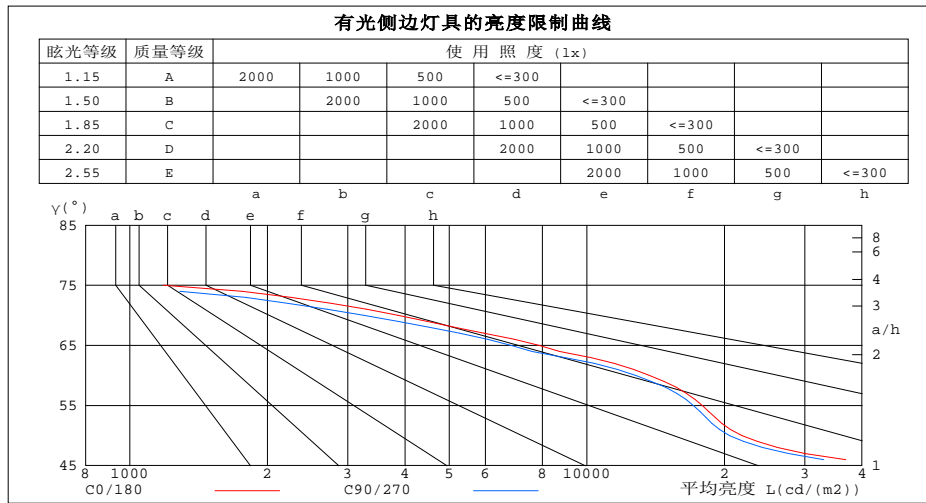
γ	C0	C45	C90	C135	C180	C225	C270	C315	$\gamma(^{\circ})$	环	总	%lum, lamp
10	2468	2459	2480	2524	2576	2584	2552	2511	0- 10	244.6	244.6	13.2,11.9
20	1888	1887	1876	1811	1843	1855	1862	1911	10- 20	629.6	874.2	47,42.6
30	892.1	898.1	850.3	741.7	733.0	737.0	779.1	888.1	20- 30	599.4	1474	79.2,71.8
40	251.9	252.1	239.9	184.2	177.1	162.4	193.4	244.0	30- 40	284.8	1758	94.6,85.7
50	39.64	38.76	37.34	33.51	34.74	33.85	35.81	35.46	40- 50	68.97	1827	98.3,89
60	19.36	19.42	18.08	14.38	14.06	13.68	15.76	17.59	50- 60	23.42	1851	99.5,90.2
70	3.726	3.597	3.143	2.193	2.030	1.910	2.359	3.138	60- 70	7.977	1859	100,90.5
80	0.0764	0.0605	0.0611	0.0477	0.0568	0.0441	0.0537	0.0527	70- 80	0.8378	1860	100,90.6
90	0	0	0	0	0	0	0	0	80- 90	0.0406	1860	100,90.6
100	0	0	0	0	0	0	0	0	90-100	0	1860	100,90.6
110	0	0	0	0	0	0	0	0	100-110	0	1860	100,90.6
120	0	0	0	0	0	0	0	0	110-120	0	1860	100,90.6
130	0	0	0	0	0	0	0	0	120-130	0	1860	100,90.6
140	0	0	0	0	0	0	0	0	130-140	0	1860	100,90.6
150	0	0	0	0	0	0	0	0	140-150	0	1860	100,90.6
160	0	0	0	0	0	0	0	0	150-160	0	1860	100,90.6
170	0	0	0	0	0	0	0	0	160-170	0	1860	100,90.6
180	0	0	0	0	0	0	0	0	170-180	0	1860	100,90.6
单位:°	光强:cd									单位:lm		

C角度范围: 0度 - 360度
 C角度间隔: 30.0度
 测试速度: 快速
 环境温度: 25.3℃
 测试人员: Zoe
 测试日期: 2023-3-14

γ 角度范围: 0度 - 180度
 γ 角度间隔: 1.0度
 测试系统: 远方(EVERFINE)GO-SPEX500_V1 系统 V2.00.416
 环境湿度: 65.0%
 测试距离: 3.160米 [K=1.0000]
 备注: LAMP: BXRE-30G1000-A-83 Ra:90
 LENS: TH-YL5023H-60D 60R
 DRIVER: RISE 120V 500mA
 30minutes warm-up

灯具亮度限制曲线

实测参数: U:120.02V I:0.1708A P:20.344W PF:0.9908 Freq:59.98Hz 实检光通:2052.9x1 lm		
灯具名称: 2319.200-H3AM-500	灯具类型:	灯具重量:
灯具规格:3000K	外型尺寸:	测试编号:2303140309
制造厂商: RISE	发光口面:0.002826m ²	遮光角:



平均亮度值 cd/(m ²)		
γ (°)	C0/180	C90/270
85	210	180
80	156	124
75	1184	698
70	3863	3250
65	7861	6830
60	13727	12793
55	17908	17115
50	21870	20545
45	43688	40905

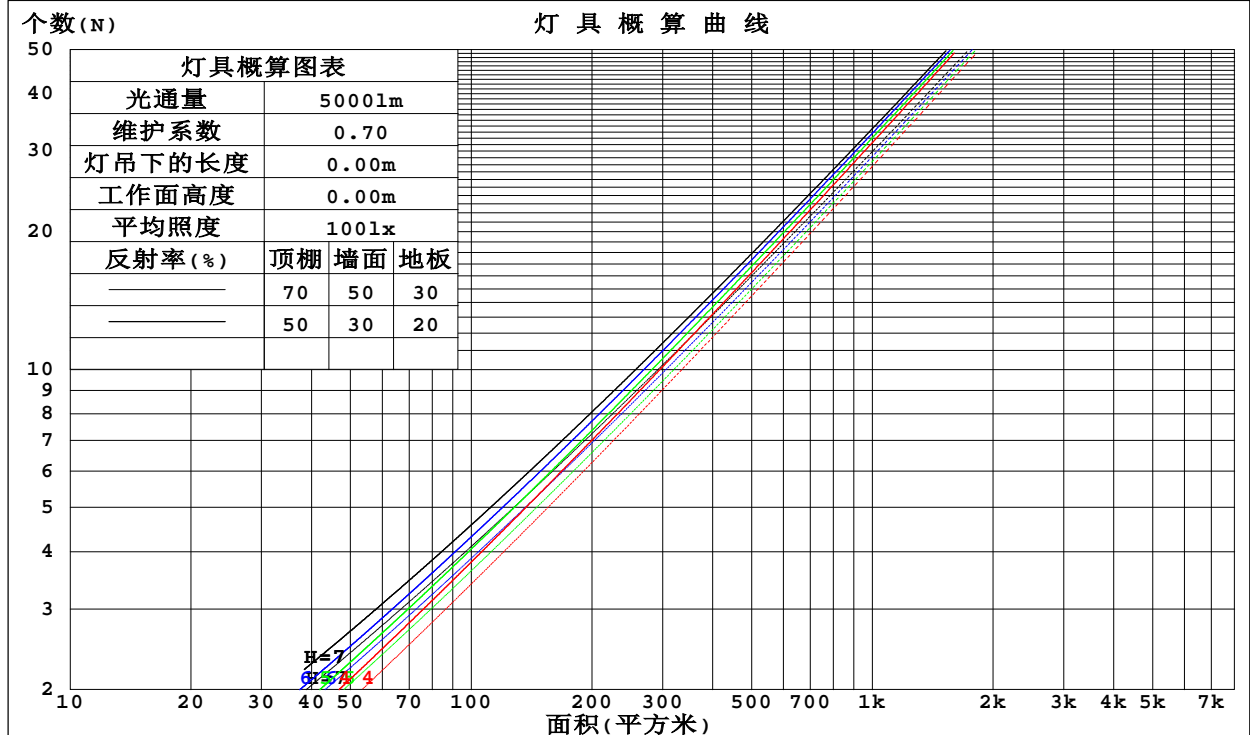
c角度范围: 0度 - 360度
c角度间隔: 30.0度
测试速度: 快速
环境温度: 25.3℃
测试人员: Zoe
测试日期: 2023-3-14

γ角度范围: 0度 - 180度
γ角度间隔: 1.0度
测试系统: 远方(EVERFINE)GO-SPEX500_V1系统 V2.00.416
环境湿度: 65.0%
测试距离: 3.160米 [K=1.0000]
备注: LAMP: BXRE-30G1000-A-83 Ra: 90
LENS: TH-YL5023H-60D 60R
DRIVER: RISE 120V 500mA
30minutes warm-up

工作面利用系数和灯具概算曲线

实测参数: U:120.02V I:0.1708A P:20.344W PF:0.9908 Freq:59.98Hz 实检光通:2052.9x1 lm		
灯具名称: 2319.200-H3AM-500	灯具类型:	灯具重量:
灯具规格:3000K	外型尺寸:	测试编号:2303140309
制造厂商: RISE	发光口面:0.002826m2	遮光角:

顶棚	80%			70%			50%			30%			10%			0
墙面	50%	30%	10%	50%	30%	10%	50%	30%	10%	50%	30%	10%	50%	30%	10%	0
地板	20%			20%			20%			20%			20%			0
室空间比	工 作 面 利 用 系 数															
0.0	1.08	1.08	1.08	1.05	1.05	1.05	1.01	1.01	1.01	.96	.96	.96	.92	.92	.92	.91
1.0	1.01	.99	.97	.99	.97	.95	.95	.94	.92	.92	.91	.89	.89	.88	.87	.85
2.0	.94	.91	.88	.93	.90	.87	.90	.87	.85	.87	.85	.83	.85	.83	.81	.80
3.0	.88	.84	.81	.87	.83	.80	.85	.82	.79	.83	.80	.78	.81	.78	.76	.75
4.0	.83	.78	.75	.82	.78	.74	.80	.76	.73	.78	.75	.73	.77	.74	.72	.70
5.0	.78	.73	.70	.77	.73	.69	.76	.72	.69	.74	.71	.68	.73	.70	.68	.66
6.0	.74	.69	.65	.73	.68	.65	.72	.68	.65	.71	.67	.64	.69	.66	.64	.62
7.0	.70	.65	.61	.69	.65	.61	.68	.64	.61	.67	.63	.60	.66	.63	.60	.59
8.0	.66	.61	.58	.66	.61	.58	.65	.61	.57	.64	.60	.57	.63	.60	.57	.56
9.0	.63	.58	.55	.63	.58	.55	.62	.57	.54	.61	.57	.54	.60	.57	.54	.53
10.0	.60	.55	.52	.60	.55	.52	.59	.55	.52	.58	.54	.51	.58	.54	.51	.50



c角度范围: 0度 - 360度
c角度间隔: 30.0度
测试速度: 快速
环境温度: 25.3℃
测试人员: Zoe
测试日期: 2023-3-14

γ角度范围: 0度 - 180度
γ角度间隔: 1.0度
测试系统: 远方(EVERFINE)GO-SPEX500_V1系统 V2.00.416
环境湿度: 65.0%
测试距离: 3.160米 [K=1.0000]
备注: LAMP: BXRE-30G1000-A-83 Ra:90
LENS: TH-YL5023H-60D 60R
DRIVER: RISE 120V 500mA
30minutes warm-up

墙面和天花板利用系数

实测参数: U:120.02V I:0.1708A P:20.344W PF:0.9908 Freq:59.98Hz 实检光通:2052.9x1 lm					
灯具名称: 2319.200-H3AM-500			灯具类型:		灯具重量:
灯具规格:3000K			外型尺寸:		测试编号:2303140309
制造厂商: RISE			发光口面:0.002826m ²		遮光角:

顶棚	80%			70%			50%			30%			10%			0
墙面	50%	30%	10%	50%	30%	10%	50%	30%	10%	50%	30%	10%	50%	30%	10%	0
地板	20%			20%			20%			20%			20%			0
室空间比	墙 壁 面 利 用 系 数															
0.0																
1.0	.153	.087	.028	.147	.084	.027	.136	.078	.025	.125	.072	.023	.116	.067	.022	
2.0	.146	.080	.025	.141	.078	.024	.132	.073	.023	.123	.069	.022	.115	.065	.020	
3.0	.139	.074	.022	.135	.072	.022	.127	.069	.021	.119	.065	.020	.112	.062	.019	
4.0	.132	.069	.020	.128	.067	.020	.122	.064	.019	.115	.062	.019	.109	.059	.018	
5.0	.126	.064	.019	.123	.063	.018	.117	.061	.018	.111	.059	.017	.106	.057	.017	
6.0	.120	.060	.017	.117	.059	.017	.112	.057	.017	.107	.056	.016	.102	.054	.016	
7.0	.115	.057	.016	.112	.056	.016	.108	.054	.016	.103	.053	.015	.099	.052	.015	
8.0	.110	.054	.015	.108	.053	.015	.104	.052	.015	.100	.051	.015	.096	.049	.014	
9.0	.105	.051	.014	.104	.050	.014	.100	.049	.014	.096	.048	.014	.093	.047	.014	
10.0	.101	.049	.013	.100	.048	.013	.096	.047	.013	.093	.046	.013	.090	.045	.013	

顶棚	80%			70%			50%			30%			10%			0
墙面	50%	30%	10%	50%	30%	10%	50%	30%	10%	50%	30%	10%	50%	30%	10%	0
地板	20%			20%			20%			20%			20%			0
室空间比	天 花 板 利 用 系 数															
0.0	.173	.173	.173	.147	.147	.147	.101	.101	.101	.058	.058	.058	.018	.018	.018	
1.0	.155	.143	.132	.132	.122	.113	.090	.084	.078	.052	.049	.046	.017	.016	.015	
2.0	.140	.120	.103	.120	.103	.089	.082	.072	.062	.047	.042	.036	.015	.013	.012	
3.0	.129	.103	.082	.110	.089	.071	.076	.062	.050	.044	.036	.029	.014	.012	.010	
4.0	.119	.089	.067	.102	.077	.058	.070	.054	.041	.041	.032	.024	.013	.010	.008	
5.0	.111	.079	.055	.095	.068	.048	.066	.048	.034	.038	.028	.020	.012	.009	.007	
6.0	.104	.070	.046	.089	.061	.040	.062	.043	.028	.036	.025	.017	.012	.008	.006	
7.0	.098	.063	.039	.084	.055	.034	.058	.038	.024	.034	.023	.014	.011	.007	.005	
8.0	.093	.058	.033	.080	.050	.029	.055	.035	.021	.032	.021	.012	.010	.007	.004	
9.0	.088	.053	.029	.076	.046	.025	.053	.032	.018	.031	.019	.011	.010	.006	.004	
10.0	.084	.049	.025	.072	.042	.022	.050	.030	.016	.029	.018	.009	.010	.006	.003	

C角度范围: 0度 - 360度
 C角度间隔: 30.0度
 测试速度: 快速
 环境温度: 25.3℃
 测试人员: Zoe
 测试日期: 2023-3-14

γ角度范围: 0度 - 180度
 γ角度间隔: 1.0度
 测试系统: 远方(EVERFINE)GO-SPEX500_V1系统 V2.00.416
 环境湿度: 65.0%
 测试距离: 3.160米 [K=1.0000]
 备注: LAMP: BXRE-30G1000-A-83 Ra: 90
 LENS: TH-YL5023H-60D 60R
 DRIVER: RISE 120V 500mA
 30minutes warm-up

UGR(Unified Glare Rating)数据表

实测参数: U:120.02V I:0.1708A P:20.344W PF:0.9908 Freq:59.98Hz 实检光通:2052.9x1 lm										
灯具名称: 2319.200-H3AM-500					灯具类型:			灯具重量:		
灯具规格:3000K					外型尺寸:			测试编号:2303140309		
制造厂商: RISE					发光口面:0.002826m ²			遮光角:		
反射比: 天花板	0.7	0.7	0.5	0.5	0.3	0.7	0.7	0.5	0.5	0.3
墙面	0.5	0.3	0.5	0.3	0.3	0.5	0.3	0.5	0.3	0.3
工作面	0.2	0.2	0.2	0.2	0.2	0.2	0.2	0.2	0.2	0.2
房间尺寸	交叉(Viewed crosswise)					向前(Viewed endwise)				
x = 2H y = 2H	22.0	22.9	22.3	23.1	23.3	21.7	22.6	21.9	22.7	22.9
3H	21.9	22.7	22.2	22.9	23.1	21.5	22.4	21.8	22.6	22.8
4H	21.8	22.6	22.1	22.8	23.0	21.5	22.2	21.7	22.5	22.7
6H	21.7	22.5	22.0	22.7	22.9	21.4	22.1	21.7	22.3	22.6
8H	21.7	22.4	22.0	22.6	22.9	21.3	22.0	21.6	22.3	22.5
12H	21.6	22.3	22.0	22.6	22.9	21.3	22.0	21.6	22.2	22.5
4H 2H	21.8	22.6	22.1	22.8	23.0	21.5	22.3	21.8	22.5	22.7
3H	21.7	22.4	22.0	22.6	22.9	21.3	22.0	21.7	22.3	22.5
4H	21.6	22.2	21.9	22.5	22.8	21.2	21.9	21.6	22.1	22.5
6H	21.5	22.0	21.9	22.4	22.7	21.1	21.7	21.5	22.0	22.4
8H	21.5	21.9	21.8	22.3	22.7	21.1	21.6	21.5	21.9	22.3
12H	21.4	21.9	21.8	22.2	22.6	21.0	21.5	21.5	21.9	22.3
8H 4H	21.5	21.9	21.8	22.3	22.7	21.1	21.6	21.5	21.9	22.3
6H	21.3	21.8	21.8	22.1	22.6	21.0	21.4	21.4	21.8	22.2
8H	21.3	21.7	21.7	22.1	22.5	20.9	21.3	21.4	21.7	22.2
12H	21.2	21.5	21.7	22.0	22.5	20.9	21.2	21.4	21.6	22.1
12H 4H	21.4	21.9	21.8	22.2	22.6	21.0	21.5	21.5	21.9	22.3
6H	21.3	21.7	21.7	22.1	22.5	20.9	21.3	21.4	21.7	22.2
8H	21.2	21.5	21.7	22.0	22.5	20.9	21.2	21.4	21.6	22.1
不同间隔布灯时,观察者位置引起的UGR变化:										
S = 1.0H	+ 3.0 / - 7.8					+ 3.0 / - 7.7				
1.5H	+ 5.3 / - 6.3					+ 5.3 / - 6.1				
2.0H	+ 4.4 / - 3.6					+ 4.3 / - 4.1				

依据CIE Pub.117计算, 2053lm光源光通,表格已经进行修正($81\log(F/F_0) = 2.5$)。
出光口面积: 0.002826 m²

c角度范围: 0度 - 360度
c角度间隔: 30.0度
测试速度: 快速
环境温度: 25.3℃
测试人员: Zoe
测试日期: 2023-3-14

γ角度范围: 0度 - 180度
γ角度间隔: 1.0度
测试系统: 远方(EVERFINE)GO-SPEX500_V1系统 V2.00.416
环境湿度: 65.0%
测试距离: 3.160米 [K=1.0000]
备注: LAMP: BXRE-30G1000-A-83 Ra: 90
LENS: TH-YL5023H-60D 60R
DRIVER: RISE 120V 500mA
30minutes warm-up

UF利用系数表

实测参数: U:120.02V I:0.1708A P:20.344W PF:0.9908 Freq:59.98Hz 实检光通:2052.9x1 lm		
灯具名称: 2319.200-H3AM-500	灯具类型:	灯具重量:
灯具规格:3000K	外型尺寸:	测试编号:2303140309
制造厂商: RISE	发光口面:0.002826m2	遮光角:

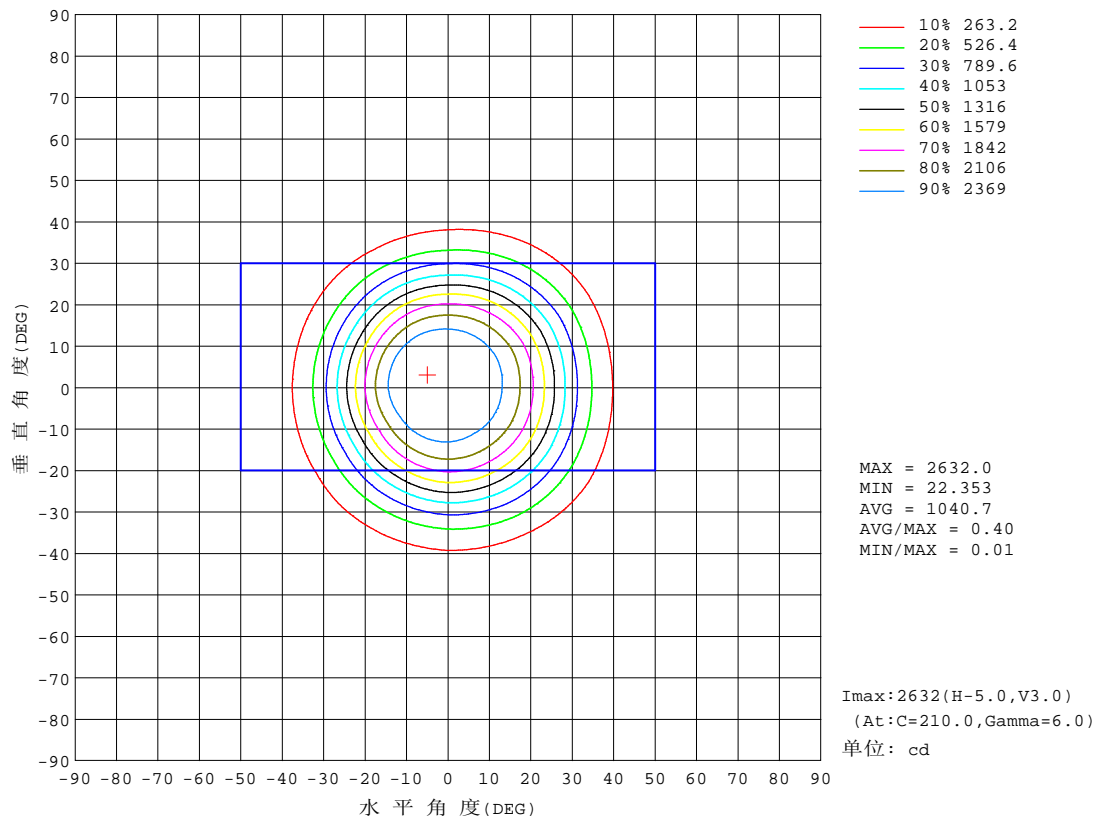
反 射 比 / REFLECTANCE										
天花板	0.8	0.8	0.8	0.7	0.7	0.7	0.5	0.5	0.5	0
墙壁	0.7	0.5	0.3	0.7	0.5	0.3	0.7	0.5	0.3	0
工作面	0.2	0.2	0.2	0.2	0.2	0.2	0.2	0.2	0.2	0
室形指数	利用系数 UTILIZATION FACTORS(%) $k(RI) \times RCR = 5$									
$k = 0.60$	80	74	71	79	74	71	79	74	71	67
0.80	86	81	78	86	81	78	85	80	78	74
1.00	90	86	82	90	85	82	88	85	82	78
1.25	94	89	86	93	89	86	91	88	85	82
1.50	96	92	89	95	92	89	93	90	88	84
2.00	99	95	92	97	94	92	95	92	90	86
2.50	100	97	94	99	96	93	96	94	92	86
3.00	101	99	96	100	97	95	97	95	93	87
4.00	103	101	99	101	99	98	98	97	95	89
5.00	104	102	101	102	101	99	99	98	97	90
ROOM INDEX	UF(总)									UF(直接)
依据标准文件 DIN EN 13032-2 2004			悬挂灯				安装距离比 SHRNOM = 1.25			

C角度范围: 0度 - 360度
 C角度间隔: 30.0度
 测试速度: 快速
 环境温度: 25.3℃
 测试人员: Zoe
 测试日期: 2023-3-14

γ角度范围: 0度 - 180度
 γ角度间隔: 1.0度
 测试系统: 远方(EVERFINE)GO-SPEX500_V1系统 V2.00.416
 环境湿度: 65.0%
 测试距离: 3.160米 [K=1.0000]
 备注: LAMP: BXRE-30G1000-A-83 Ra:90
 LENS: TH-YL5023H-60D 60R
 DRIVER: RISE 120V 500mA
 30minutes warm-up

灯具等光强曲线

实测参数: U:120.02V I:0.1708A P:20.344W PF:0.9908 Freq:59.98Hz 实检光通:2052.9x1 lm		
灯具名称: 2319.200-H3AM-500	灯具类型:	灯具重量:
灯具规格:3000K	外型尺寸:	测试编号:2303140309
制造厂商: RISE	发光口面:0.002826m ²	遮光角:



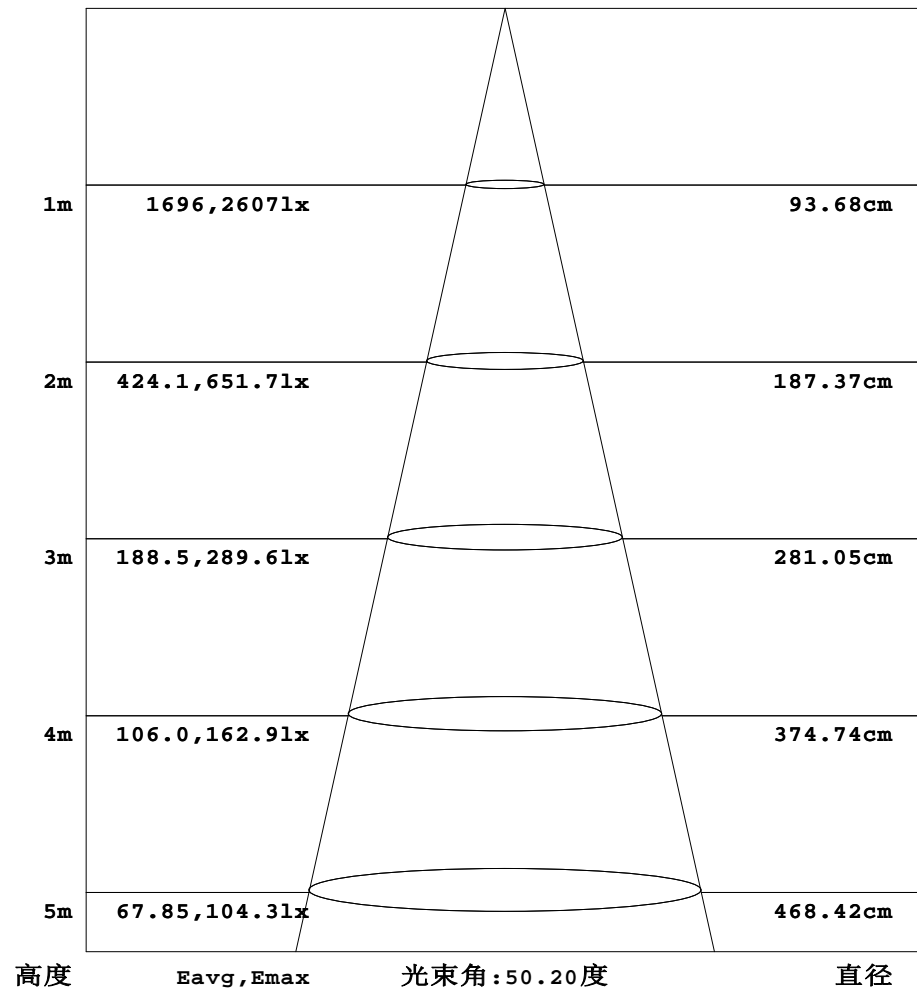
c角度范围: 0度 - 360度
c角度间隔: 30.0度
测试速度: 快速
环境温度: 25.3℃
测试人员: Zoe
测试日期: 2023-3-14

γ角度范围: 0度 - 180度
γ角度间隔: 1.0度
测试系统: 远方(EVERFINE)GO-SPEX500_V1系统 V2.00.416
环境湿度: 65.0%
测试距离: 3.160米 [K=1.0000]
备注: LAMP: BXRE-30G1000-A-83 Ra:90
LENS: TH-YL5023H-60D 60R
DRIVER: RISE 120V 500mA
30minutes warm-up

灯具有效平均照度图

实测参数: U:120.02V I:0.1708A P:20.344W PF:0.9908 Freq:59.98Hz 实检光通:2052.9x1 lm		
灯具名称: 2319.200-H3AM-500	灯具类型:	灯具重量:
灯具规格:3000K	外型尺寸:	测试编号:2303140309
制造厂商: RISE	发光口面:0.002826m ²	遮光角:

光通输出:1268 lm



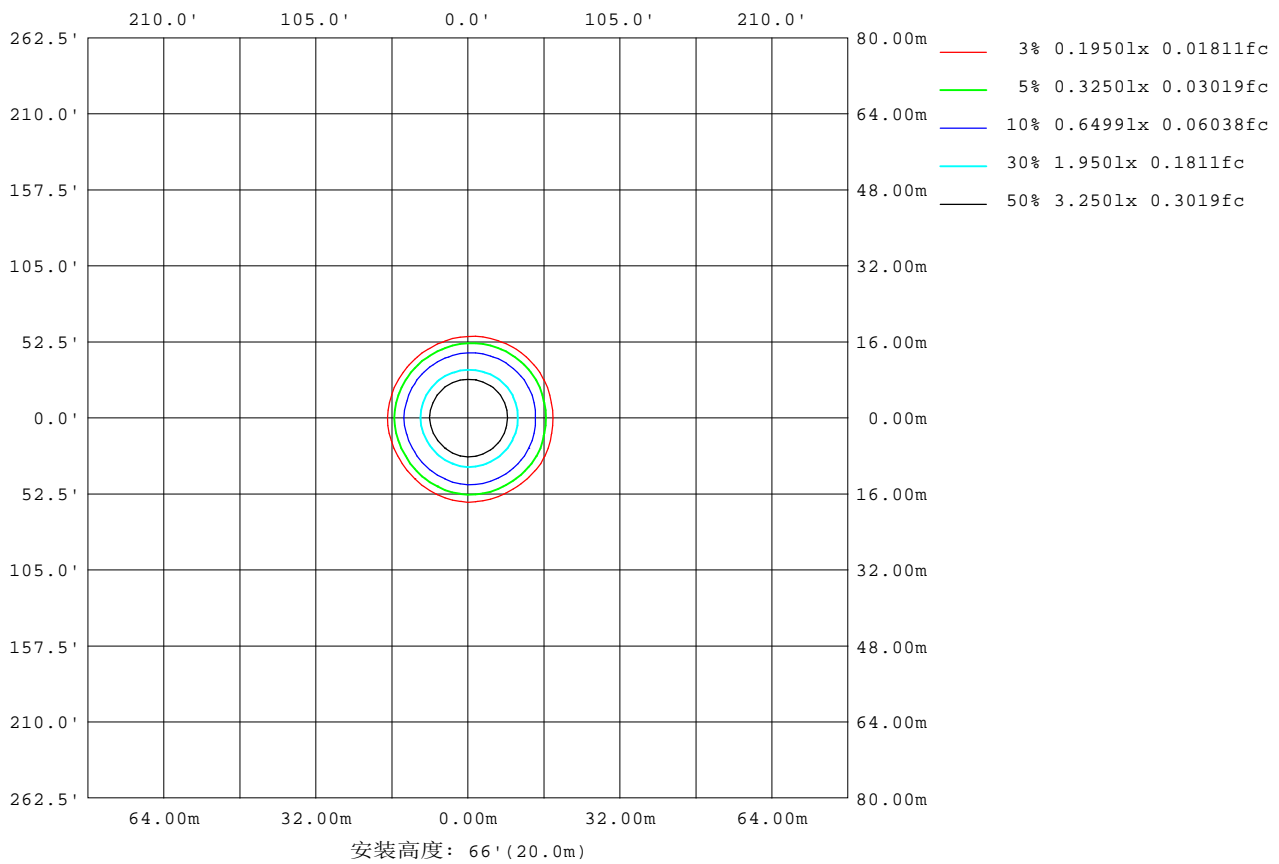
注:曲线为灯具在不同投射距离下的照射区域及区域内平均照度。

C角度范围: 0度 - 360度
 C角度间隔: 30.0度
 测试速度: 快速
 环境温度: 25.3℃
 测试人员: Zoe
 测试日期: 2023-3-14

γ角度范围: 0度 - 180度
 γ角度间隔: 1.0度
 测试系统: 远方(EVERFINE)GO-SPEX500_V1系统 V2.00.416
 环境湿度: 65.0%
 测试距离: 3.160米 [K=1.0000]
 备注: LAMP: BXRE-30G1000-A-83 Ra:90
 LENS: TH-YL5023H-60D 60R
 DRIVER: RISE 120V 500mA
 30minutes warm-up

平面等照度曲线

实测参数: U:120.02V I:0.1708A P:20.344W PF:0.9908 Freq:59.98Hz 实检光通:2052.9x1 lm		
灯具名称: 2319.200-H3AM-500	灯具类型:	灯具重量:
灯具规格:3000K	外型尺寸:	测试编号:2303140309
制造厂商: RISE	发光口面:0.002826m ²	遮光角:



C角度范围: 0度 - 360度
 C角度间隔: 30.0度
 测试速度: 快速
 环境温度: 25.3℃
 测试人员: Zoe
 测试日期: 2023-3-14

Y角度范围: 0度 - 180度
 Y角度间隔: 1.0度
 测试系统: 远方(EVERFINE)GO-SPEX500_V1系统 V2.00.416
 环境湿度: 65.0%
 测试距离: 3.160米 [K=1.0000]
 备注: LAMP: BXRE-30G1000-A-83 Ra:90
 LENS: TH-YL5023H-60D 60R
 DRIVER: RISE 120V 500mA
 30minutes warm-up

LED筒灯平均亮度报告

实测参数: U:120.02V I:0.1708A P:20.344W PF:0.9908 Freq:59.98Hz 实检光通:2052.9x1 lm		
灯具名称: 2319.200-H3AM-500	灯具类型:	灯具重量:
灯具规格:3000K	外型尺寸:	测试编号:2303140309
制造厂商: RISE	发光口面:0.002826m2	遮光角:

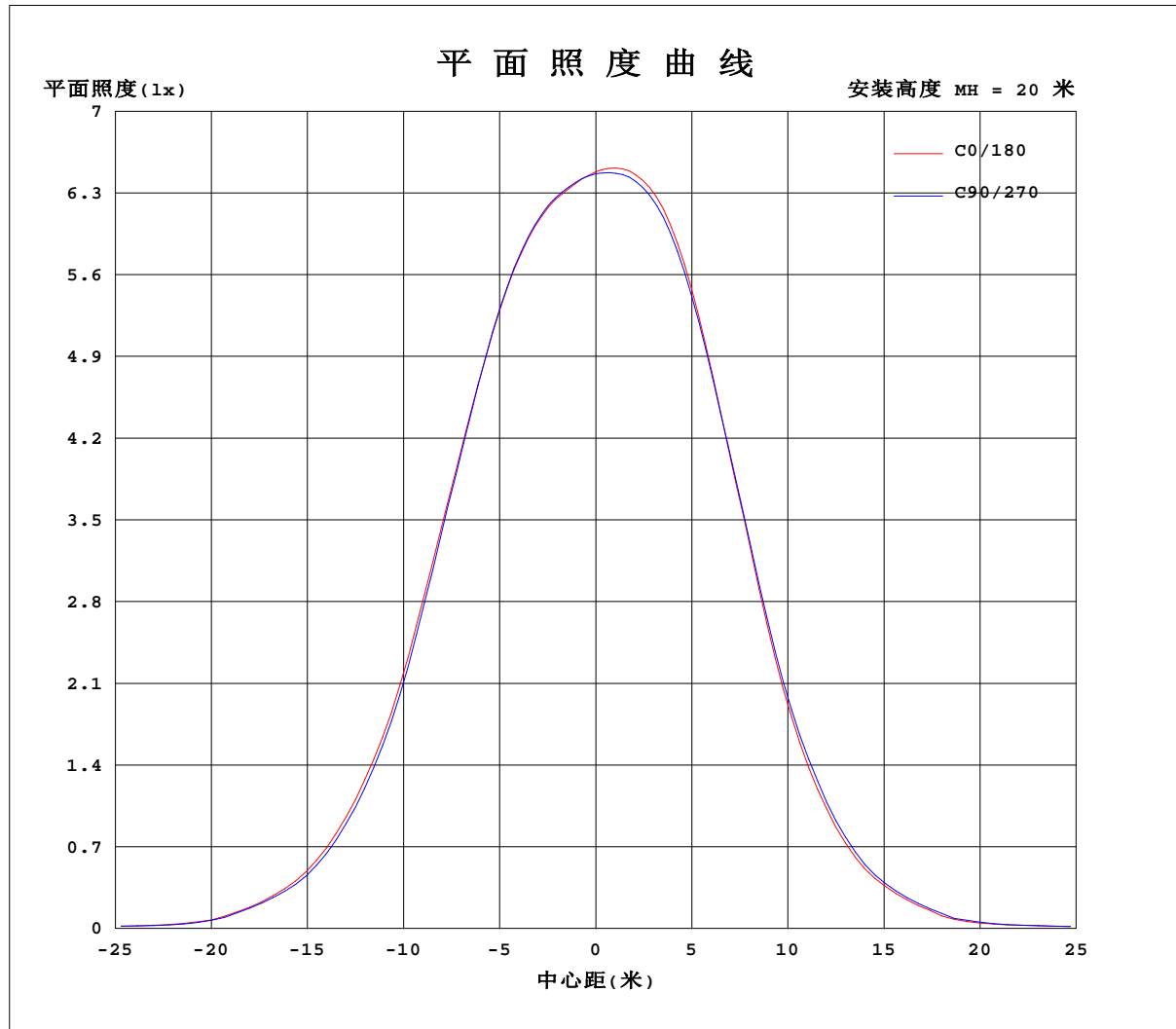
平均亮度	数值(cd/m2)
L横(65)av	6361
L横(75)av	688
L横(85)av	194
L纵(65)av	6232
L纵(75)av	460
L纵(85)av	168
L45(65)av	6030
L45(75)av	605
L45(85)av	127

注:依据标准 GB/T 29293-2012 计算

C角度范围: 0度 - 360度
 C角度间隔: 30.0度
 测试速度: 快速
 环境温度:25.3℃
 测试人员:Zoe
 测试日期:2023-3-14

Y角度范围: 0度 - 180度
 Y角度间隔: 1.0度
 测试系统: 远方(EVERFINE)GO-SPEX500_V1系统 V2.00.416
 环境湿度:65.0%
 测试距离:3.160米 [K=1.0000]
 备注: LAMP:BXRE-30G1000-A-83 Ra:90
 LENS: TH-YL5023H-60D 60R
 DRIVER: RISE 120V 500mA
 30minutes warm-up

平面照度曲线



C角度范围: 0度 - 360度
 C角度间隔: 30.0度
 测试速度: 快速
 环境温度: 25.3℃
 测试人员: Zoe
 测试日期: 2023-3-14

Y角度范围: 0度 - 180度
 Y角度间隔: 1.0度
 测试系统: 远方(EVERFINE)GO-SPEX500_V1系统 V2.00.416
 环境湿度: 65.0%
 测试距离: 3.160米 [K=1.0000]
 备注: LAMP: BXRE-30G1000-A-83 Ra:90
 LENS: TH-YL5023H-60D 60R
 DRIVER: RISE 120V 500mA
 30minutes warm-up



光 强 分 布 数 据 表 格

实测参数: U:120.02V I:0.1708A P:20.344W PF:0.9908 Freq:59.98Hz 实检光通:2052.9x1 lm		
灯具名称: 2319.200-H3AM-500	灯具类型:	灯具重量:
灯具规格:3000K	外型尺寸:	测试编号:2303140309
制造厂商: RISE	发光口面:0.002826m2	遮光角:

表--1

单位: cd

C(DEG) γ (DEG)	0	30	60	90	120	150	180	210	240	270	300	330						
0	2588	2588	2588	2588	2588	2588	2588	2588	2588	2588	2588	2588						
5	2541	2532	2537	2554	2577	2599	2621	2628	2620	2606	2583	2558						
10	2468	2460	2459	2480	2509	2538	2576	2590	2578	2552	2522	2500						
15	2262	2262	2256	2272	2269	2269	2325	2336	2331	2310	2307	2304						
20	1888	1894	1879	1876	1832	1791	1843	1848	1862	1862	1895	1928						
25	1393	1403	1376	1355	1271	1208	1246	1239	1268	1279	1366	1427						
30	892	908	888	850	773	710	733	726	748	779	856	921						
35	506	522	505	471	406	360	374	366	373	402	468	517						
40	252	267	237	240	200	169	177	163	162	193	232	256						
45	87.1	95.2	87.0	81.8	70.2	53.2	55.4	50.1	52.7	65.1	73.3	95.1						
50	39.6	40.2	37.3	37.3	34.1	32.9	34.7	33.7	34.0	35.8	35.5	35.4						
55	29.0	29.4	28.1	27.8	25.3	23.9	25.4	24.7	25.0	26.5	26.5	26.6						
60	19.4	20.0	18.8	18.1	15.3	13.5	14.1	13.5	13.9	15.8	17.0	18.2						
65	9.37	9.29	8.70	8.16	6.72	5.72	5.82	5.58	5.72	6.73	7.51	8.65						
70	3.73	3.84	3.36	3.14	2.39	1.99	2.03	1.91	1.91	2.36	2.82	3.45						
75	0.86	0.97	0.66	0.51	0.17	0.13	0.14	0.12	0.13	0.16	0.47	0.88						
80	0.08	0.06	0.06	0.06	0.05	0.05	0.06	0.04	0.04	0.05	0.05	0.06						
85	0.05	0.04	0.04	0.04	0.03	0.03	0.04	0.03	0.03	0.04	0.03	0.04						
90	0.00	0.00	0.00	0.00	0.00	0.00	0.00	0.00	0.00	0.00	0.00	0.00						
95	0.00	0.00	0.00	0.00	0.00	0.00	0.00	0.00	0.00	0.00	0.00	0.00						
100	0.00	0.00	0.00	0.00	0.00	0.00	0.00	0.00	0.00	0.00	0.00	0.00						
105	0.00	0.00	0.00	0.00	0.00	0.00	0.00	0.00	0.00	0.00	0.00	0.00						
110	0.00	0.00	0.00	0.00	0.00	0.00	0.00	0.00	0.00	0.00	0.00	0.00						
115	0.00	0.00	0.00	0.00	0.00	0.00	0.00	0.00	0.00	0.00	0.00	0.00						
120	0.00	0.00	0.00	0.00	0.00	0.00	0.00	0.00	0.00	0.00	0.00	0.00						
125	0.00	0.00	0.00	0.00	0.00	0.00	0.00	0.00	0.00	0.00	0.00	0.00						
130	0.00	0.00	0.00	0.00	0.00	0.00	0.00	0.00	0.00	0.00	0.00	0.00						
135	0.00	0.00	0.00	0.00	0.00	0.00	0.00	0.00	0.00	0.00	0.00	0.00						
140	0.00	0.00	0.00	0.00	0.00	0.00	0.00	0.00	0.00	0.00	0.00	0.00						
145	0.00	0.00	0.00	0.00	0.00	0.00	0.00	0.00	0.00	0.00	0.00	0.00						
150	0.00	0.00	0.00	0.00	0.00	0.00	0.00	0.00	0.00	0.00	0.00	0.00						
155	0.00	0.00	0.00	0.00	0.00	0.00	0.00	0.00	0.00	0.00	0.00	0.00						
160	0.00	0.00	0.00	0.00	0.00	0.00	0.00	0.00	0.00	0.00	0.00	0.00						
165	0.00	0.00	0.00	0.00	0.00	0.00	0.00	0.00	0.00	0.00	0.00	0.00						
170	0.00	0.00	0.00	0.00	0.00	0.00	0.00	0.00	0.00	0.00	0.00	0.00						
175	0.00	0.00	0.00	0.00	0.00	0.00	0.00	0.00	0.00	0.00	0.00	0.00						
180	0.00	0.00	0.00	0.00	0.00	0.00	0.00	0.00	0.00	0.00	0.00	0.00						

C角度范围: 0度 - 360度

C角度间隔: 30.0度

测试速度: 快速

环境温度: 25.3℃

测试人员: Zoe

测试日期: 2023-3-14

γ角度范围: 0度 - 180度

γ角度间隔: 1.0度

测试系统: 远方(EVERFINE)GO-SPEX500_V1系统 V2.00.416

环境湿度: 65.0%

测试距离: 3.160米 [K=1.0000]

备注: LAMP: BXRE-30G1000-A-83 Ra: 90

LENS: TH-YL5023H-60D 60R

DRIVER: RISE 120V 500mA

30minutes warm-up